

曲面網版印刷機 調機教學-第二部分

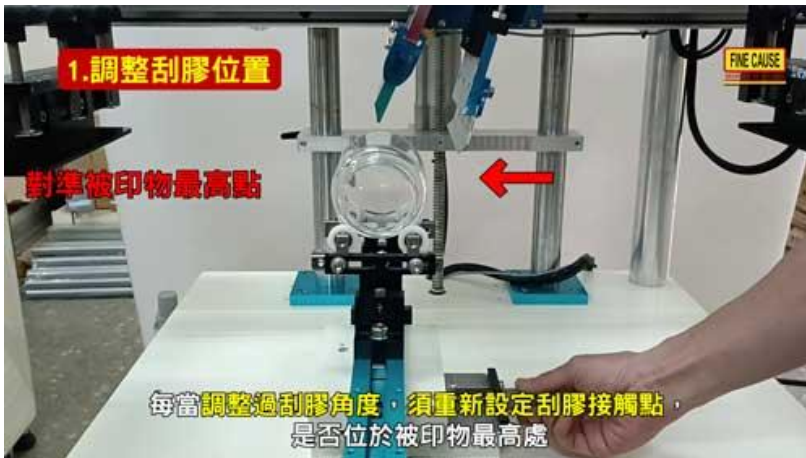
FA-400RSN 半自動曲面網版印刷機 教學影片 Part-2



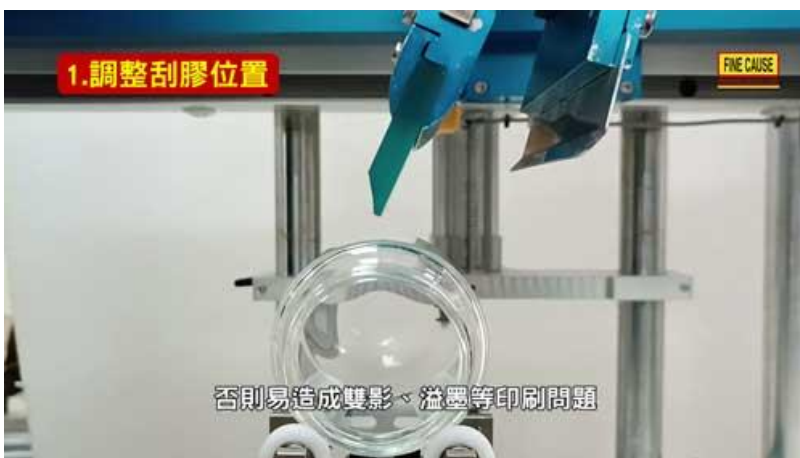
1.如何調整網印機刮膠位置?

- 先將網版拆卸，調整刮膠汽缸下降高度，使之能裝入刮膠夾。
- 設定刮膠刮墨角度-設定好刮膠之刮墨角度、高度。
 - 當被印物直徑公差較大時，可以將刮膠角度調大一些，對準被印物最高點

誠信---和善---謙卑---是佳因的信念~專業---精進---務實---是佳因的承諾

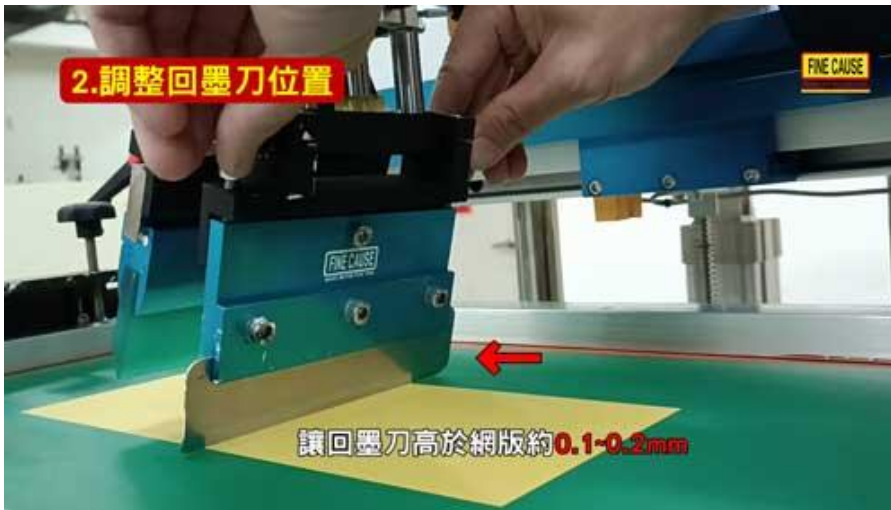


※注意：每當調整過刮膠角度，須重新設定刮膠接觸點，是否位於被印物最高處。刮膠與被印物之接觸點必須在被印物之最高點，否則易造成雙影、溢墨等印刷問題。



2.如何調整網印機回墨刀位置？

- 操作機器，取出被印物後，裝上回墨刀，初步設定回墨刀汽缸下降高度與水平，確認下降點高於網版至少 5mm 以上。【精確位置】待再次裝上網版時，再做微調。
- 操作機器，讓刮膠座組處於上位，並裝入網版鎖付。調整網版前後左右位置，確認網版上之圖案與素材間之位置，網版固定螺栓鎖付完成。



- 微調回墨刀之水平與高度，讓回墨刀高於網版約 0.1~0.2mm，不應碰觸到網版。

待續 Part-3

- 調整印刷刮墨範圍
- 實際印刷

[曲面網版印刷機 操作教學影片第 1 集 請點此](#)

誠信---和善---謙卑---是佳因的信念~專業---精進---務實---是佳因的承諾